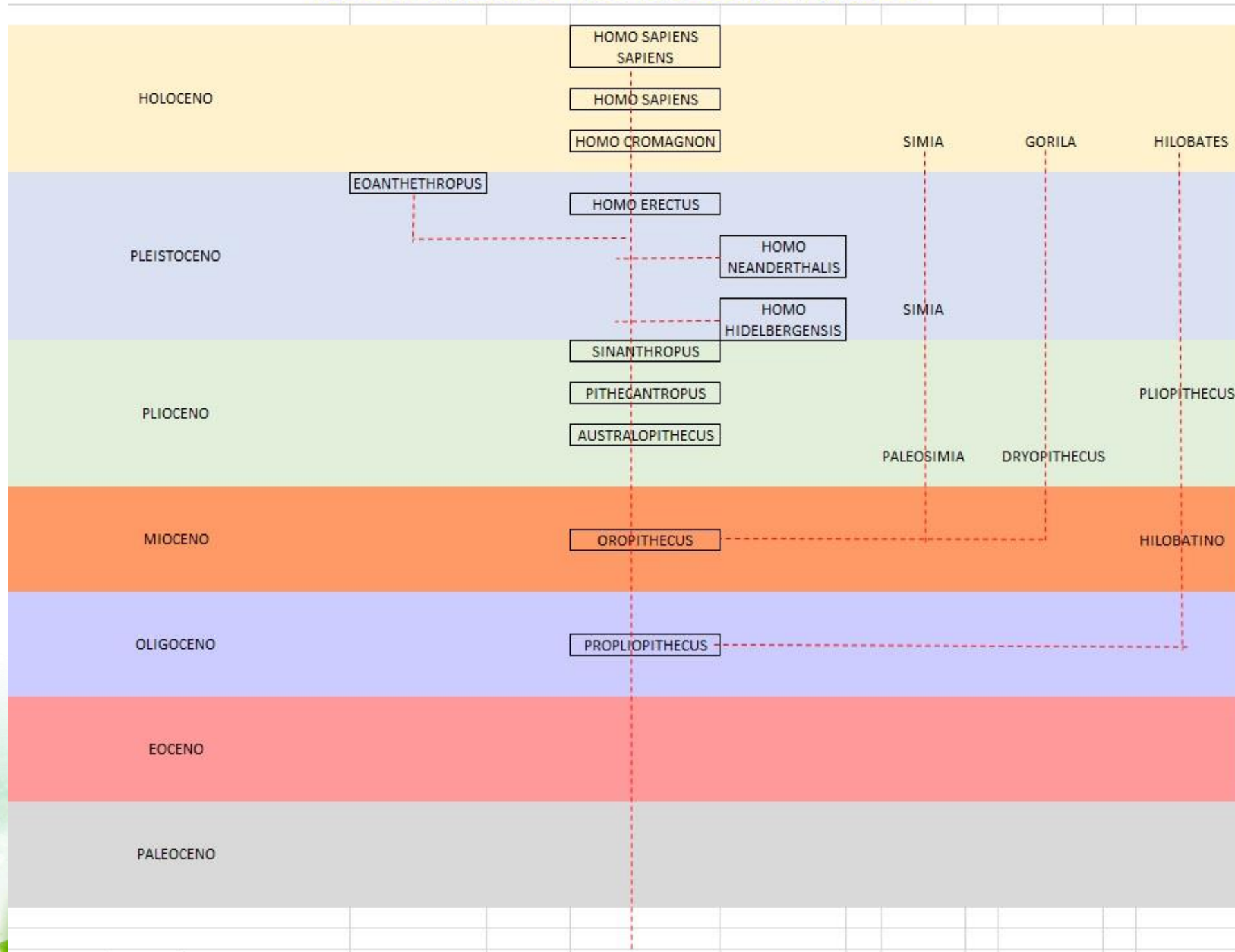


ÁRBOL GENEALÓGICO DE LOS HOMINIDOS



REINOS NATURALES



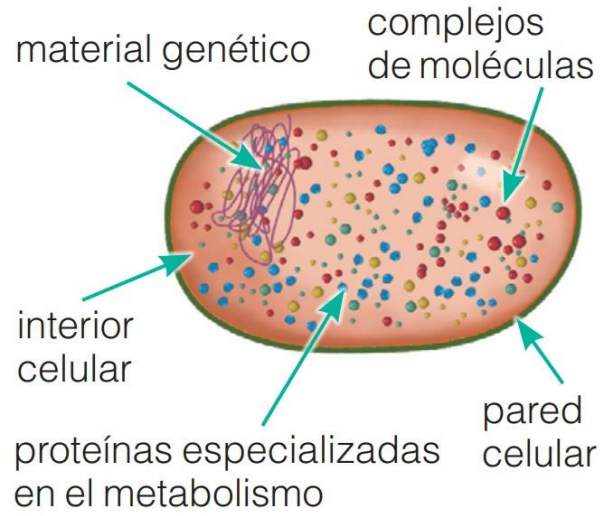
Protozoarios

(primeros animales)

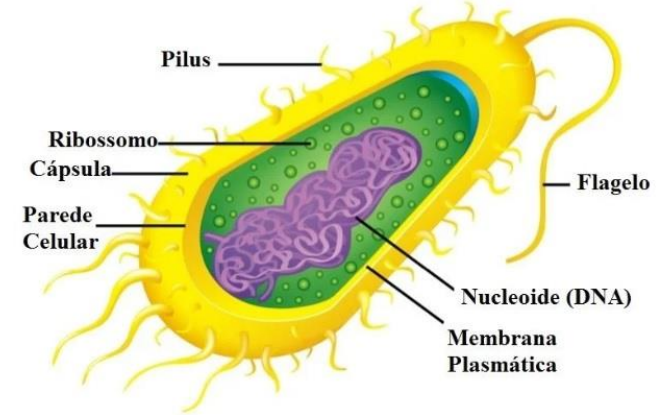
- Unicelulares
- Nutrición:
 - autotrofa, heterotrofa y saprozoica.
- Reproducción: sexual y asexual.
- Tamaño: 2–100 μm
- Movimiento:
 - flagelo, cilios y/o pseufopodos



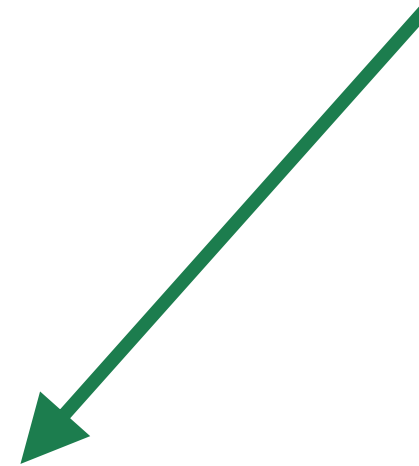
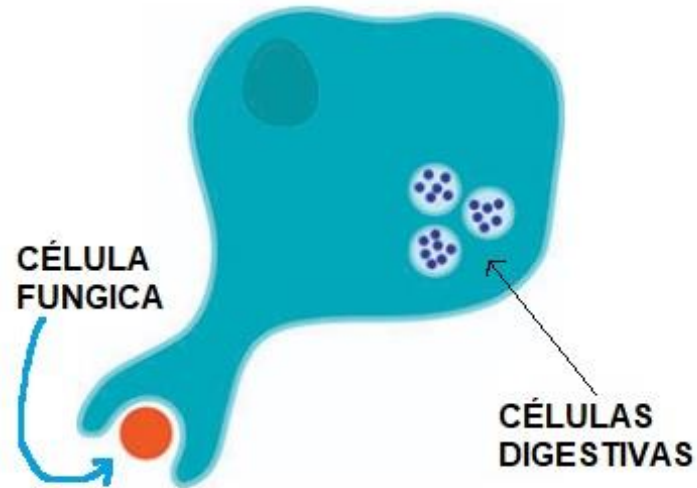
COASERVADO

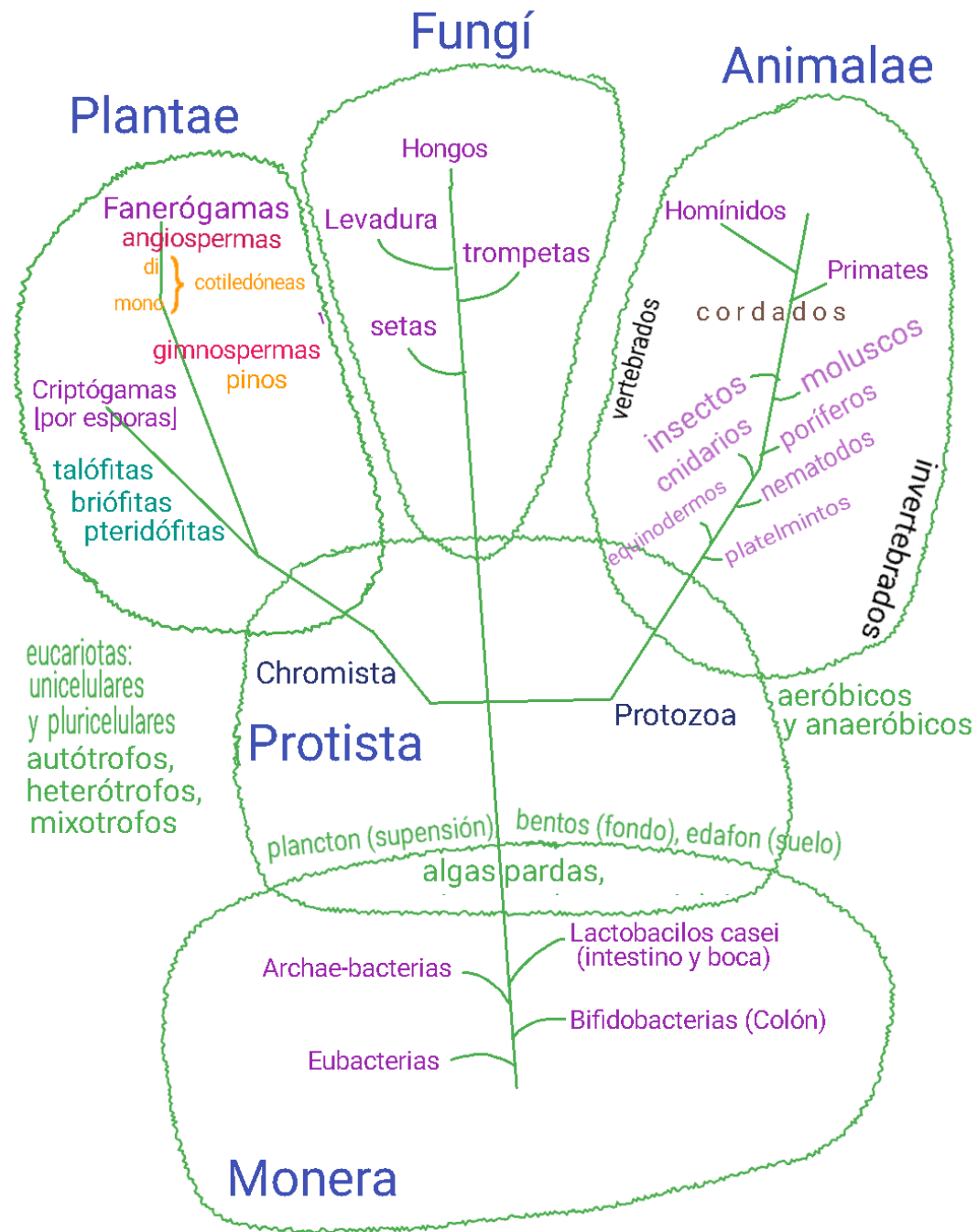


Célula Procarionte



Eucariota





Reino PLANTAE

Fanerógamas

1. Angiospermas
 - a) Monocotiledóneas
 - b) Dicotiledóneas

2. Gimnospermas

Criptógamas

1. Talófitas
2. Briófitas
3. Pteridófitas

Reino Fungí

hongos,
levadura,
trompetas,
Cetas

Reino ANIMALAE

Vertebrados

cordados
Homínidos
Primates

Invertebrados

Insectos, moluscos, poríferos,
Equinodermos, Nematópodos
Platelmintos

Rama chromista

Rama protozoa

Reino protista

Unicelulares,
Pluricelular,
autótrofos,
heterótrofos,
mixotrofos

aerobios &
anaerobios

Reino monera

Eubacterias, bifidobacterias,
archaeabacterias, lactobacillus casei

REPRODUCCIÓN





a) SEXUAL: Consiste en contacto entre macho y hembra de una especie.

b) ASEXUAL: Sin contacto corporal.





MÉTODOS ANTICONCEPTIVOS

Naturales:

Ritmo o Calendario

Temperatura basal

Moco cervical (Billings)

Coito interrumpido

— 50 - 80% efectividad —

De Barrera:

Condón (masculino y
femenino)

Espermicidas

Dispositivo Intrauterino (DIU)

mirena

Diafragma

— 95 - 98% efectividad —

Hormonales:

Orales

Inyectables

Implante Subdérmico

Parches

— 95 - 99% efectividad —

Definitivos:

Vasectomía

(tradicional y sin bisturí)

OTB

(Oclusión Tubárica Bilateral) o

Salpingoclasia

— 99 - 99.9% efectividad —

E. T. S.

Clamidia (ardor al orinar - flujo amarillo)

Herpes genital.

Gonorrea.

VIH y sida.

VPV (Virus Papiloma Humano)

Ladillas.

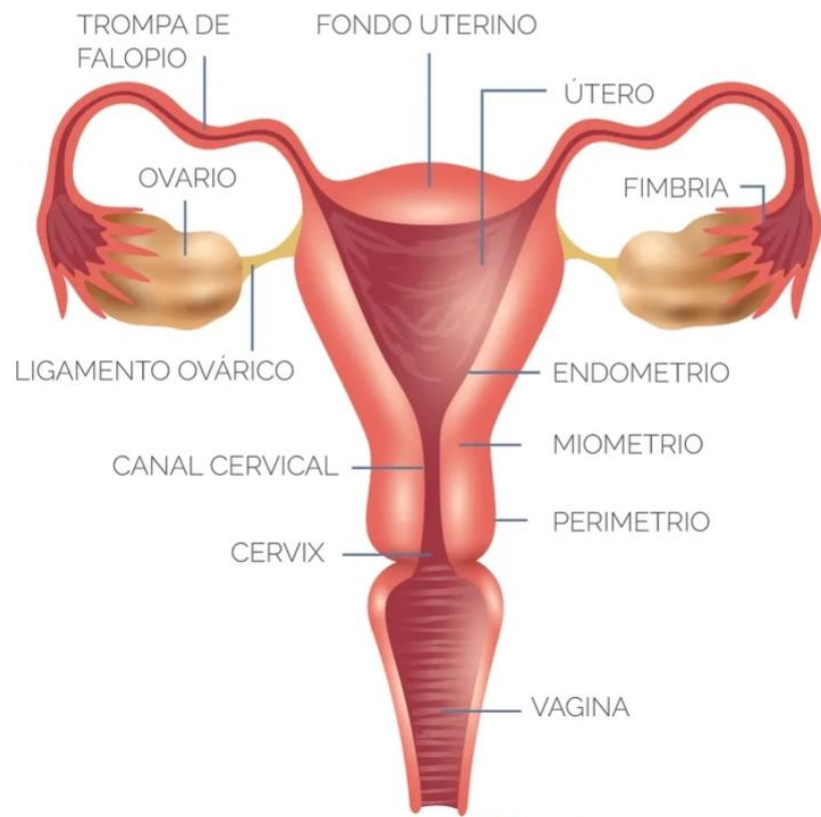
Sífilis.

Tricomoniasis:

En las mujeres.

secreciones vaginales fétidas, picazón en los genitales y micción dolorosa.

Por lo general, los hombres no presentan síntomas.



Vagina.

Largo: 13 – 16 cm

Ancho: 3.5 a 4 cm

Diámetro:

Asia - 7.08 cm

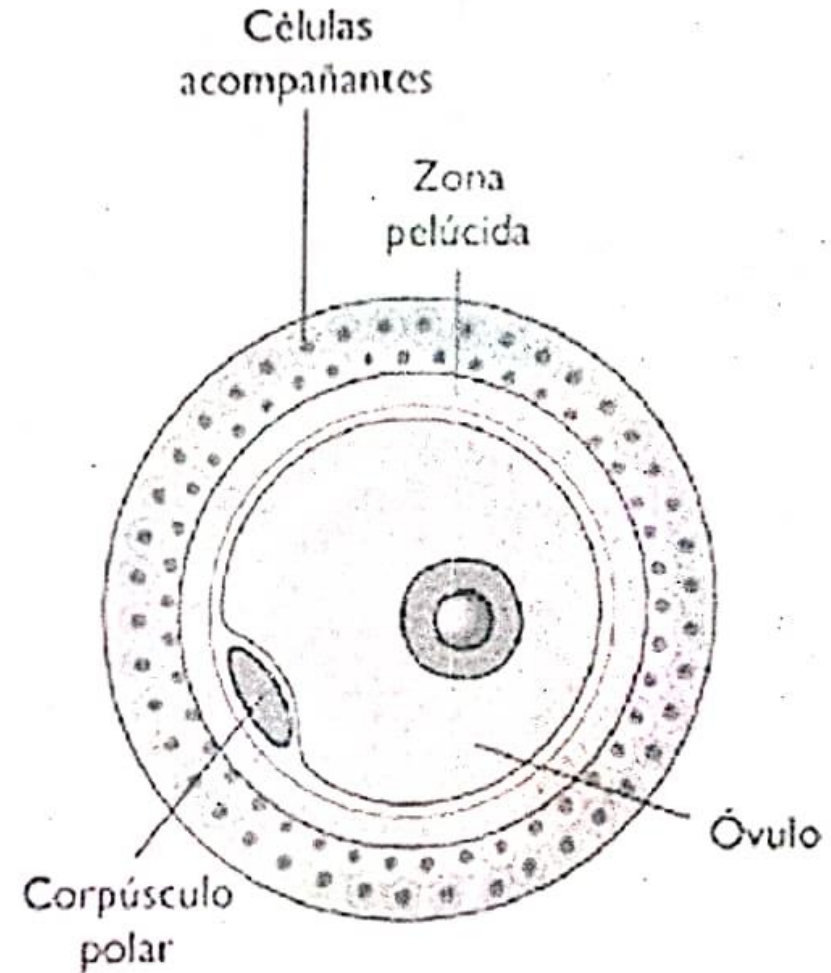
Africa - 7.98 cm

América - 8.13 cm

Europa - 8.25 cm

Oceanía - 8.63 cm

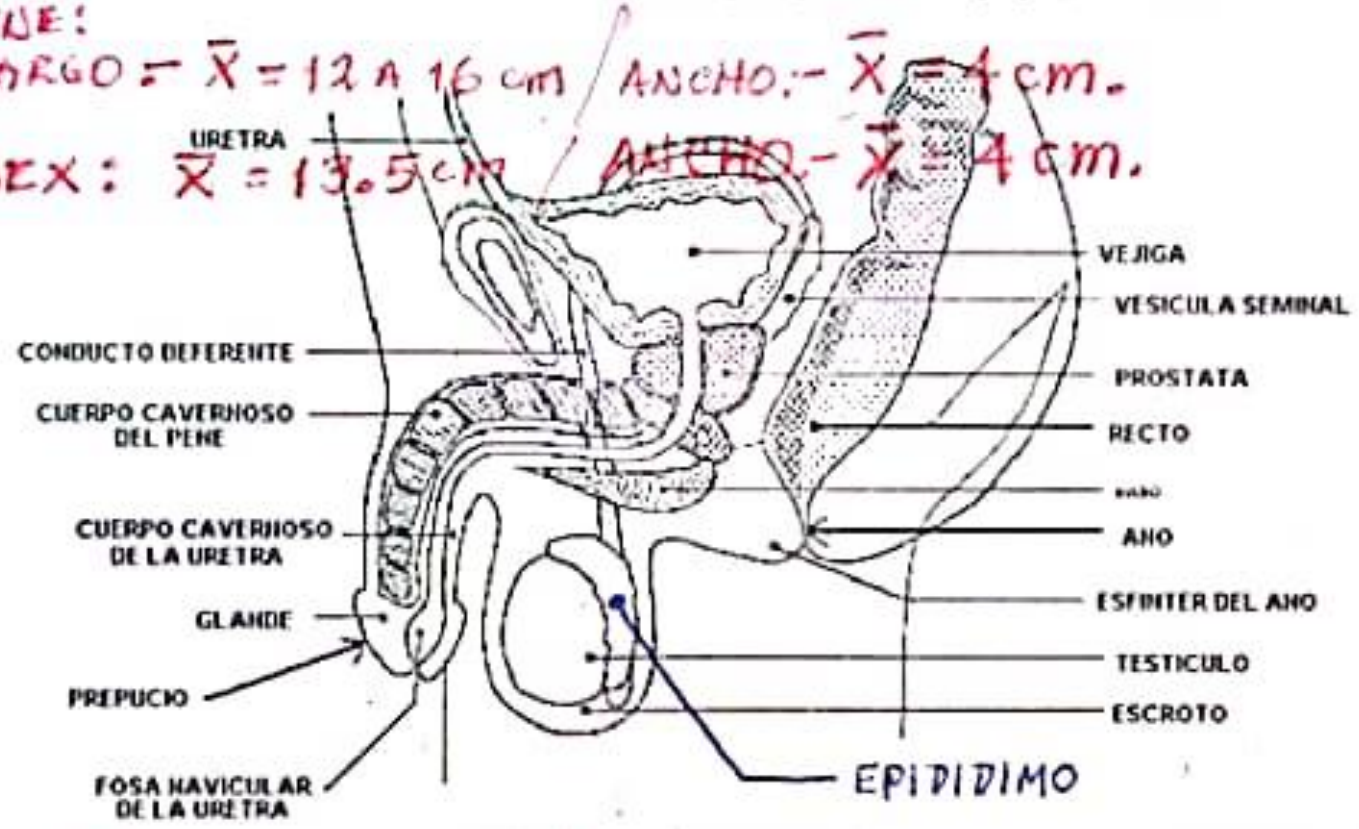
Volumen: 1.5 - 5.0 ml



youtube: "Los sistemas reproductores - documental de biología"

APARATO REPRODUCTOR MASCULINO

PENE:
 LARGO = $\bar{x} = 12$ A 16 cm / ANCHO: - $\bar{x} = 4$ cm.
MEX: $\bar{x} = 13.5$ cm / ANCHO: - $\bar{x} = 4$ cm.

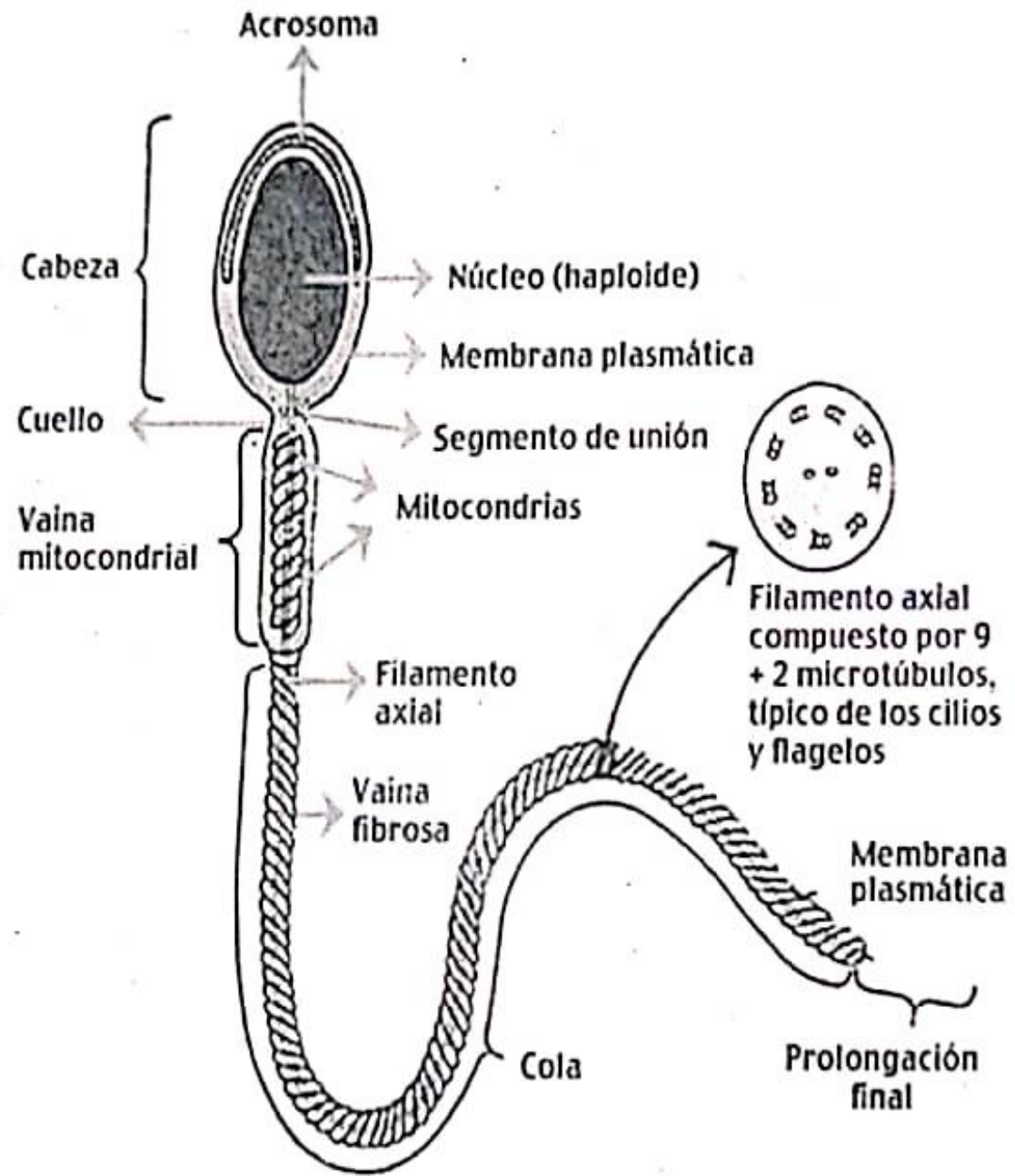


$\bar{x}_{MEX} = 13.5$ cm / ANCHO = 4 cm

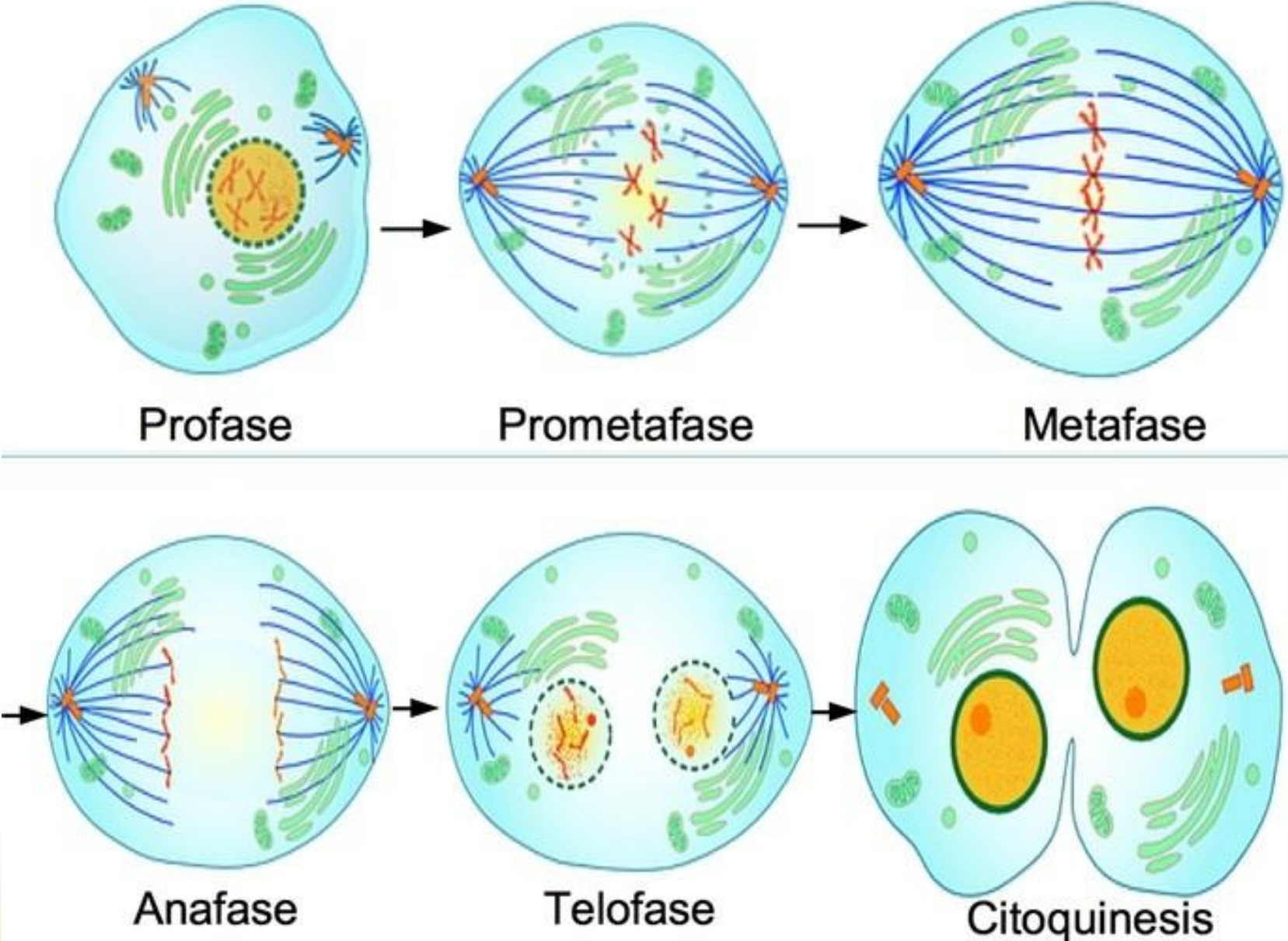
1 hombre -
 Año pro-
 duce 1000
 células por
 segundo.

Esperma mide
 $50 \mu = \frac{50}{1000} =$

$\frac{1}{20}$ mm



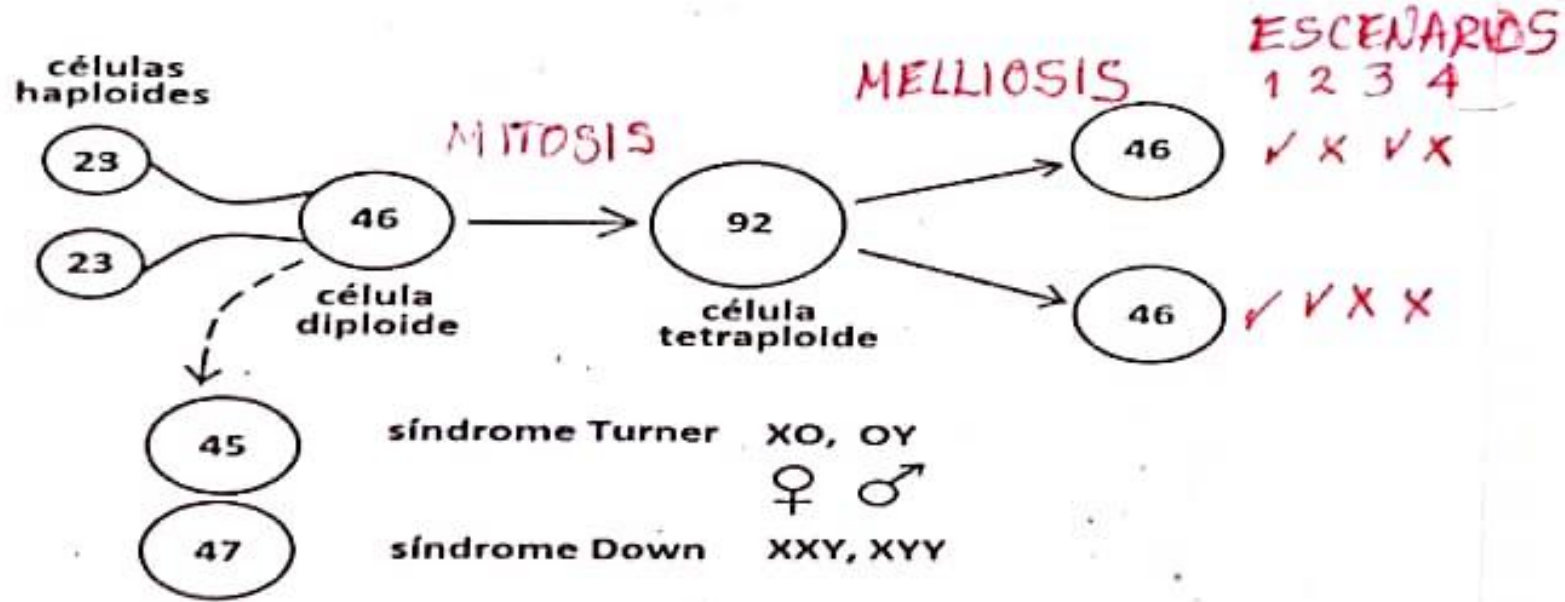
MITOSIS



GAMETOGENESIS [ORIGEN DE LOS GAMETOS (CELULAS SEXUALES)]

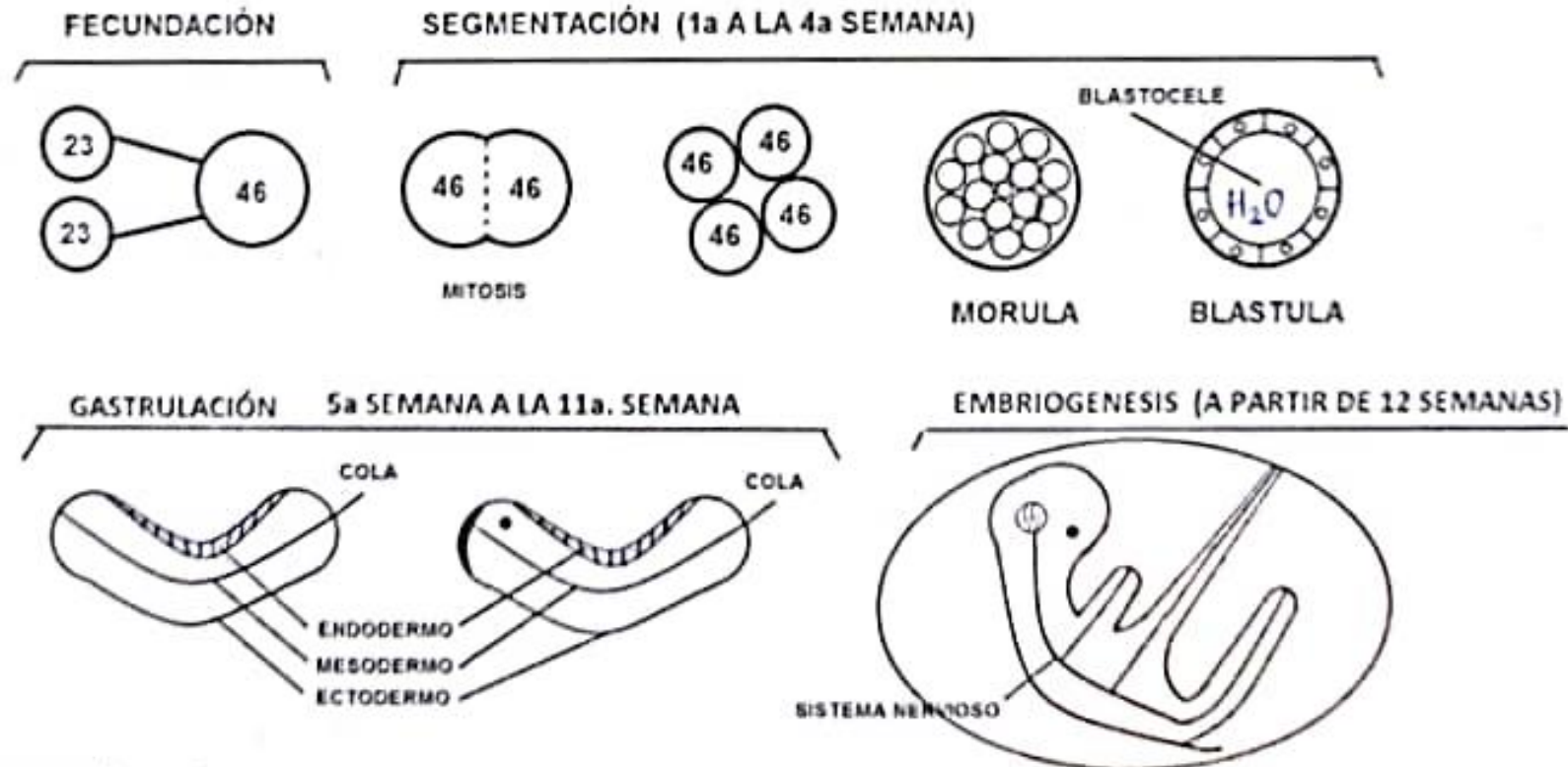
HORMONA PROGESTERONA
 Ovogenesis
 Ovarios
 Ovulo

HORMONA TESTOSTERONA
 Espermatogenesis
 Testiculos
 Esperma

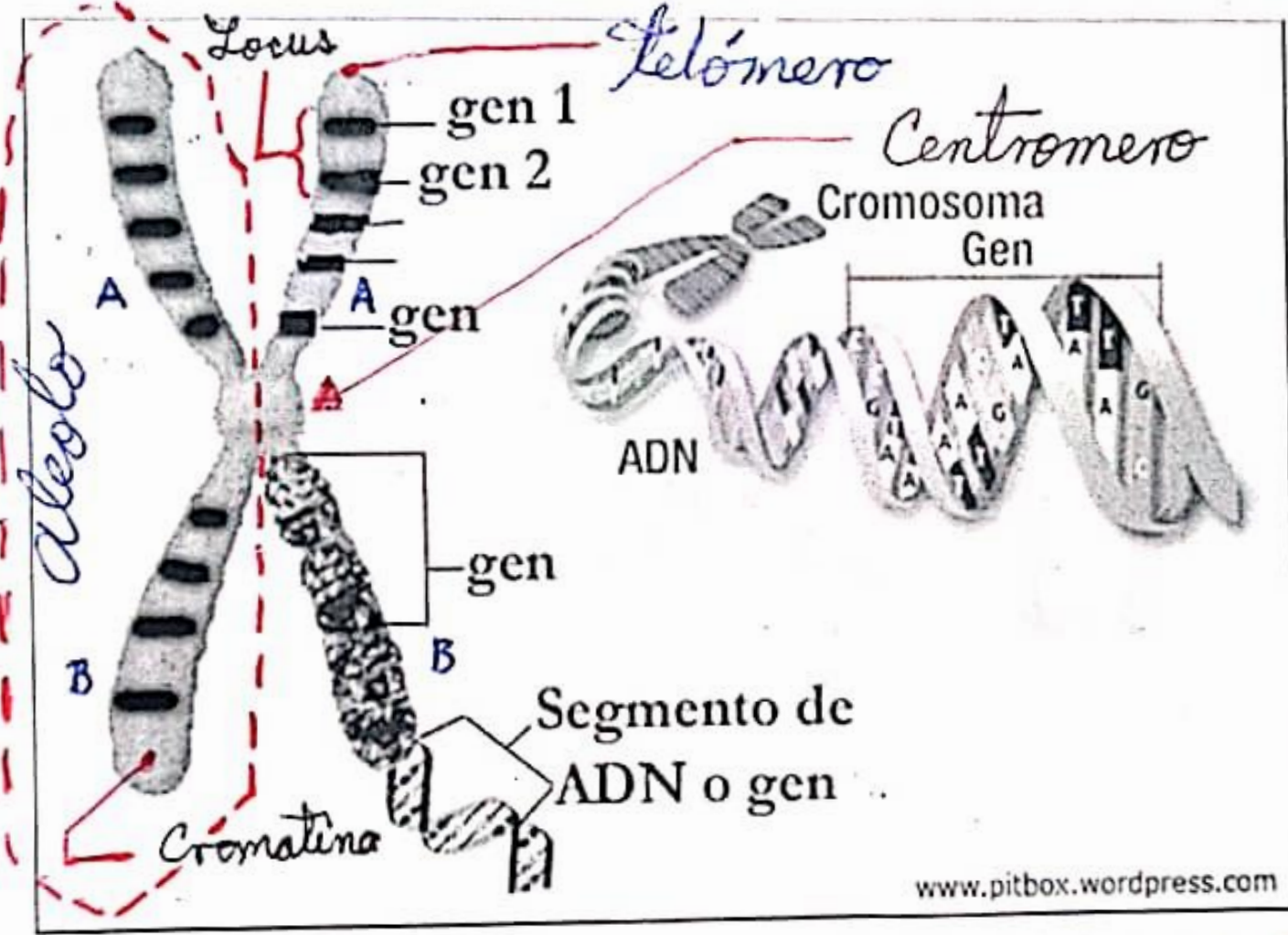


Síndrome Klinefelter (sólo hombres) : (47) XXY, (48) XXXXY, ó (49) XXXXY

REPRODUCCIÓN SEXUAL HUMANA



La **amniocentesis** es una prueba prenatal común en la cual se extrae una pequeña muestra del líquido amniótico que rodea al feto para analizarla



- A Adenina
- T Timina
- C Citosina
- G Guanina

Mutación: cualquier cambio cromosómico que la origina a la evolución.

